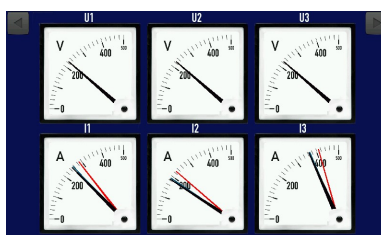


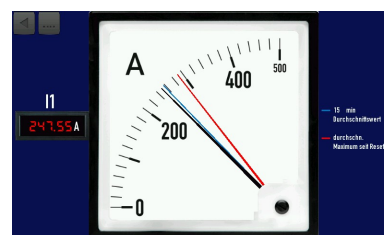
MTD7 - Touchdisplay für Messumformer



MTD7-Touchdisplay.jpg



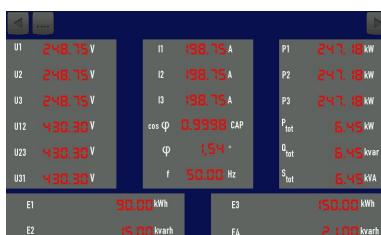
MTD7-analoge_Anzeigen.jpg



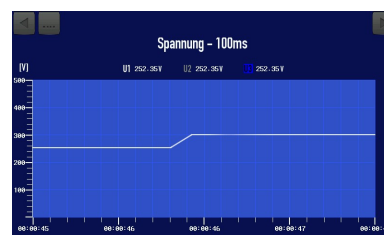
MTD7-Analoganzeige-gross.jpg



MTD7-digitale_Anzeigen.jpg



MTD7-Werteuebersicht.jpg



MTD7-Datenlogger.jpg

Beschreibung

Das MTD7 Touchdisplay dient zur Darstellung von bis zu 22 Messwerten aus unseren Messumformern der MT-Serie. Einen Flyer mit weiteren Informationen zu unseren Messumformern finden Sie unten auf dieser Seite.

Vorteile

- Große, beleuchtete Farb-Anzeige
- Gleichzeitige Darstellung von bis zu 22 Messwerten
- Digitale und Analoge Darstellung der Messgrößen
- IP 65 - Frontseitig

Analoge Darstellung

- Außenleiterspannung
- Phasenspannung
- Phasenstrom (mit Bimetallfunktion und Bimetall-Maximal-Wert)

Digitale Darstellung

- Außenleiterspannung
- Phasenspannung
- Phasenstrom
- Leistungsfaktor
- Phasenwinkel

- Frequenz
- Leistung
- Gesamt-Wirkleistung, -Blindleistung und -Scheinleistung
- 4 Energiezähler

Version MTD7plus

- 2 integrierte Datenlogger für U-, I-, oder P-Werte
- Datenlogger-Intervall 1min bis 1h
- wahlweise ein schneller Datenlogger (Intervall 100ms bis 30s)
- Datenausgabe in CSV-Tabelle (Excel kompatibel) auf USB-Stick

Technische Daten

Gehäusemaße: 204 x 150 x 37 mm
Montageausschnitt: 192 mm x 138 mm
Bildschirmdiagonale: 7 Zoll (17,5cm)
Auflösung: 800 * 480 pixel
Darstellbare Farben: 65536
Schnittstelle zum Messumformer: 1 x RS232/485
Spannungsversorgung: 24V DC
Leistungsaufnahme: ca. 6W

Download

[de-Datenblatt-MTD7.pdf](#)