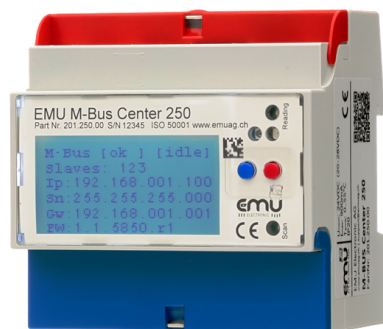


## EMU M-Bus Center - Datenlogger



EMU M-Bus Center.jpg



Datenlogger\_Screenshot.jpg



Datenlogger\_Screenshot2.jpg

### Beschreibung

Das EMU M-Bus Center dient als Datensammler für bis zu 250 M-Bus Messgeräte für: Elektrizität, Wasser, Wärme, Gas, Kraftstoff und technische Flüssigkeiten.

Die Datenausgabe erfolgt via Ethernet-Anschluss in BACnet IP, OPC UA, FTPS, (s)FTP, LAN, json, oder csv.

Durch den integrierten Webserver können, passwortgeschützt und ohne zusätzliche Software, die Visualisierung der Energieverbräuche aufgerufen und sämtliche Einstellungen vorgenommen werden.

Der Datenlogger verfügt über BBMD Funktionalität (BACnet Broadcast Management).

Das EMU M-Bus Center ermöglicht eine sehr einfache & effiziente Inbetriebnahme dank

- Ultraschneller Zählersuche über die Primär- oder Sekundäradresse
- Installationsvorlagen
- Integriertem Webserver

Ein integrierter Hochleistungs-Pegelwandler erlaubt den direkten Zugang zum M-Bus Netzwerk vom Büro aus oder vor Ort via Laptop.

Durch den Einsatz des EMU M-Bus Centers können Kosten eingespart werden, da Komponenten wie Gateway M-Bus zu BACnet IP, Gateway M-Bus zu OPC UA sowie ein Hochleistungs-Pegelwandler, bereits im M-Bus Center integriert sind.

Das Gerät verfügt über eine automatische Datenspeicherung bei Ausfall der Serververbindung.

Es ist bereit für das IoT und für Industrie 4.0. Konfigurationen, gewünschte Updates und Backups können über den integrierten Webserver erledigt werden.

### Download

[de-Flyer-M-Bus\\_Center-Datenlogger.pdf](#)